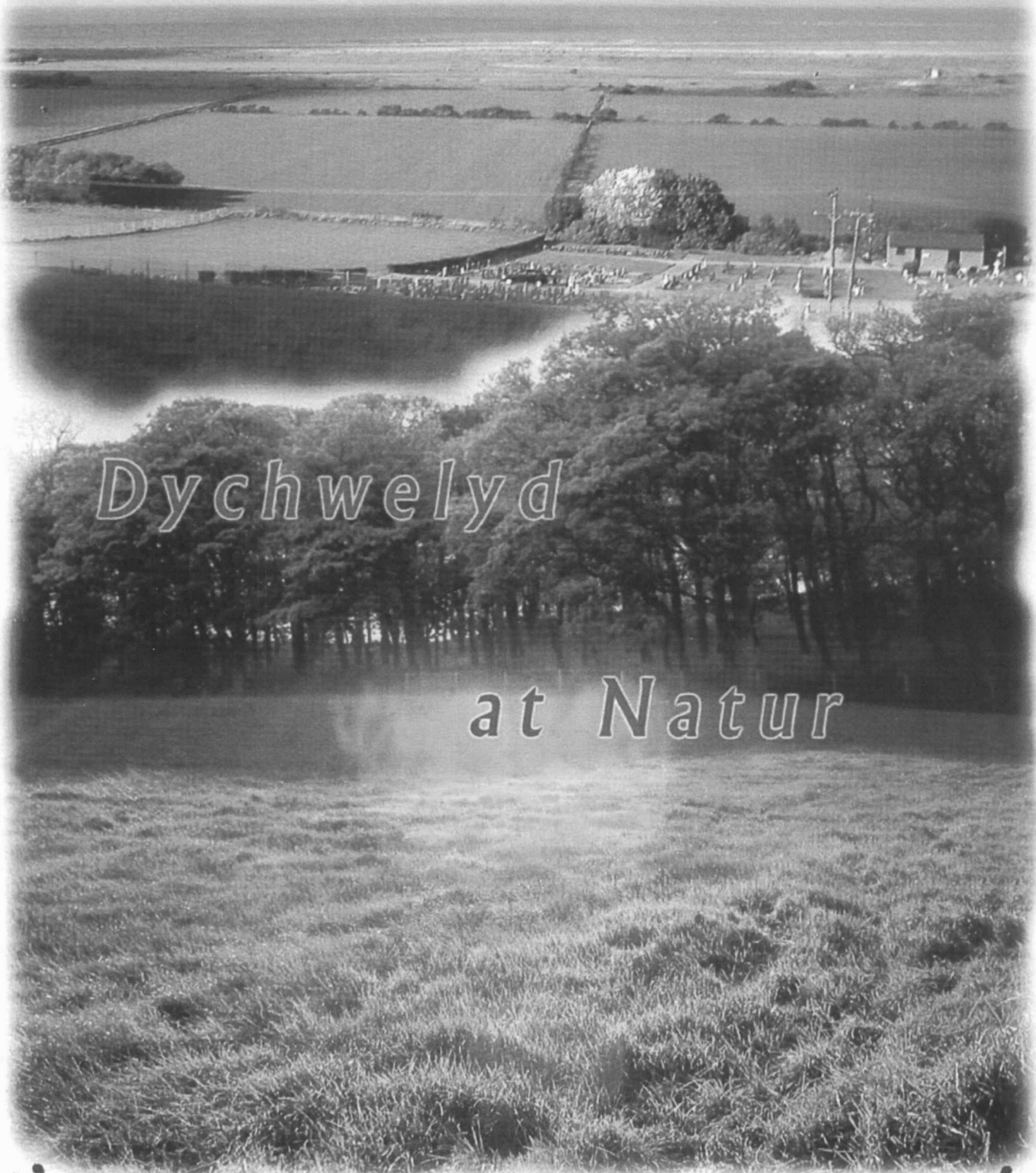




CLADDEDIGAETH MEWN COETIR



Dychwelyd

at Natur

CYFLWYNIAD

Mae Cyngor Sir Ddinbych yn ymwybodol o'r rhai sy'n dymuno cael amgylchedd mwy naturiol fel man gorffwys olaf ac mae'n cydnabod y gall cyfleusterau claddu gael eu cynllunio i ychwanegu at dirweddau presennol. Mae hyn yn arbennig o wir ger lleoliadau trefol, ble gellir dynodi manteision arbenning trwy gyflwyno ardal goetir. Bydd creu cynefin ar gyfer bywyd gwyllt yn cynorthwyo i gynyddu'r nifer o adar, mamaliaid a blodau yn ogystal â darparu claddedigaeth ar gyfer yr ymadawedig sy'n dymuno "dychwelyd at natur".

EIRCH ECOLEGOL

Er mwyn sicrhau bod ardal claddedigaethau mewn coetir yn parhau i fod mor naturiol â phosibl ym mhob agwedd, dim ond eirch pydradwy a ganiateir. Derbynnir yr ymadawedig ar gyfer ei gladdu naill ai mewn arch cardfwrdd gwrymiog, neu arch addas a brynwyd oddi wrth Drefnydd Angladdau. Mae hyn hefyd yn berthnasol i gasgedau sy'n cynnwys gweddillion amlosgi a ganiateir i'w claddu yn yr ardal hon.

CYNNAL A CHADW'R LLECYN

Bydd y llecyn yn cael ei reoli er budd bywyd gwyllt. Mae hyn yn golygu torri'r borfa unwaith, ar adeg arbennig, pob blwyddyn, er mwyn hybu gwahanol fathau o flodau gwyllt. Rhaid gwerthfawrogi na fydd y llecyn yn edrych mor daclus â mynwentydd traddodiadol. Ni ddefnyddir unrhyw gemegolion garddwriaeth i reoli chwyn, porfa, ayyb.

TREFNIADAU CLADDU

Gellir neilltuo beddau, ond bydd yr ymadawedig o wahanol grefyddau yn cael eu claddu yn yr un llecyn. Os na ddymunir unrhyw ffurf o ddefod grefyddol, yna caiff y dymuniad hwn ei barchu. Nid oes rhaid dilyn patrymau claddu traddodiadol ac, mewn amgylchiadau arbennig, efallai byddai'n briodol i'r claddu gael ei wneud heb ddefnyddio arweiniad Trefnydd Angladdau.

CLADDEDIGAETH MEWN COETIR

Mae claddedigaeth mewn coetir yn cynnig dewis arall, naturiol o gladdu, ble mae'r beddau cynyddol yn aros am byth, mewn coetir 'gynlluniedig' naturiol. Mae'r llecynnau'n cael eu cynllunio i ail-greu coetir draddodiadol a fydd o les amgylchedd gan annog a diogelu bywyd gwyllt. Mae'r Cyngor Sir wedi penderfynu cyflwyno'r syniad o fewn ffiniau safle'r fynwent bresennol ym:

Llun Clawr:- Coed Bell, Mynwent Coetir, Prestatyn

Y FYNWENT

Mae llecyn claddedigaeth mewn coetir wedi ei leoli ym:

- a) *Mynwent "Y Llwyn", Lôn Derw, Ffordd y Bryn, Llanelwy*
yn rhan isaf y Fynwent
- b) *Mynwent Coed Bell, Ffordd Llanasa, Prestatyn*
uwchben y fynwent presennol, o dan goetir naturiol yn edrych dros aber y Ddyfrdwy/Môr yr Iwerydd.

DYCHWELYD AT NATUR

Mae'r llecyn claddu wedi ei gynllunio'n ofalus ac mae safleoedd y beddau wedi eu cofnodi'n gywir ar gynlluniau, fel bod modd eu darganfod; a darperir cynllun ar gyfer perthnasau. Caiff pob bedd ei baratoi i ddyfnder sengl ac y bydd dau fedd cyfagos ar gael ar gyfer partneriaid. Yn dilyn y claddu, rhaid gadael digon o amser er mwyn i'r ddaear sefydlu.

CERRIG OFFA

Oherwydd yr amgylchedd naturiol sy'n cael ei greu er mwyn annog ffyniant bywyd gwyllt, ni chaniateir cerrig coffa yn y llecyn.

FFIOEDD

Gellir neilltuo claddedigaeth mewn coetir ar gyfer eu defnyddio yn y dyfodol, h.y. llain ddwbl, trwy wneud cais at y Cynorthwy-ydd Mynwentydd gan gynnwys y ffi briodol, fel y nodwyd ar y daflen ar wahân.

GWEITHRED

Bydd Dogfen Berchnogaeth yn cael ei pharatoi a'i rhoi, yn dangos cyfnod cychwynnol perchnogaeth o 50 o flynyddoedd. Yn wahanol i feddau traddodiadol, nid yw'r cyfnod hwn, fel y gwerthfawrogir, yn arwyddocaol, ac fe gaiff aros, heb aflonyddu arno, am byth, fel rhan o'r goetir naturiol.

I GRYNHOI

Ni ddylai claddedigaeth mewn coetir gael ei ystyried gan y rhai sy'n dymuno cael bedd taclus a thwt gyda'r garreg fedd traddodiadol. Rhowch ystyriaeth ofalus a yw'n briodol ar gyfer eich ymadawedig cyn penderfynu ar y dull hwn. Bydd yn cael ei ddewis gan y rhai sy'n caru adar a bywyd gwyllt ac sy'n dymuno creu coetir ar gyfer cenedlaethau'r dyfodol gan ddarparu manteision amgylcheddol ar gyfer pobl Sir Ddinbych.

Holl ymholiadau at:

Cyfarwyddiaeth Amgylchedd
Cyngor Sir Ddinbych,
Storfa Parc Cinnel, Bodelwyddan, Sir Ddinbych LL18 5UX.

Ffôn 01824 706100 • Ffacs 01824 712148
E-bost: sylvia.k.jones@denbighshire.gov.uk • Wê: www.sirddinbych.gov.uk

Mynwent Coed Bell, Prestatyn
Safle Claddedaigaeth Mewn Coetir
Ffordd Llanasa, Prestatyn

Coed Bell Cemetery, Prestatyn
Woodland Burial Site
Llanasa Road, Prestatyn

G / N
 Graddfa / Scale 1:10000
 Gorffennaf / July 2002

