

Fy llyfr bach i ar faethu



Canllaw i blant

Adran Gwasanaethau Cymdeithasol Sir Ddinbych
Gwasanaeth Maethu
Diweddarwyd Tachwedd 2006

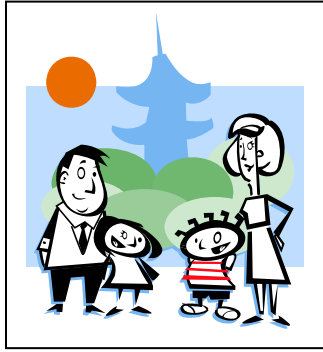
Beth yw Maethu?

Maethu yw mynd i aros efo teulu newydd pan nad yw hi'r amser iawn i fod yn byw gartref efo'ch teulu eich hun.



Y teulu newydd y byddwch yn aros â nhw yw eich "teulu maeth"
Fe fydd eich teulu maeth yn:

- gofalu amdanoch chi pan fyddwch chi efo nhw
- eich cadw'n ddiogel
- eich helpu pan fyddwch chi'n drist
- eich gwneud yn hapus



Fy ngofalwyr maeth yw:

.....
.....

Fy nghartref maeth newydd yw:

.....
.....
.....



Y bobl eraill yn fy nheulu maeth yw:

.....
.....

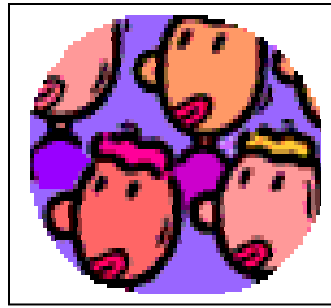


Mae yna anifeiliaid anwes yn fy nghartref maeth. Eu henwau yw:

.....
.....



Y Gwasanaeth Maethu



Dyma dîm arbennig o bobl yn y Gwasanaethau Cymdeithasol fydd yn:

- dod o hyd i gartref maeth i chi
 - helpu eich gofalwyr maeth i'ch cadw'n ddiogel ac i'ch gwneud yn hapus
 - eich helpu i gadw'n iach
 - eich helpu efo'r ysgol
 - eich helpu i gadw cysylltiad â'ch teulu a'ch ffrindiau
-

Eich gweithiwr cymdeithasol

Mae eich gweithiwr cymdeithasol yn berson arbennig fydd yn dod i'ch gweld yn eich cartref maeth.

Fe fydd eich gweithiwr cymdeithasol yn:

- dod i'ch adnabod
- gwrando arnoch chi
- eich helpu
- gwneud yn siŵr eich bod yn ddiogel ac yn hapus



Enw fy ngweithiwr cymdeithasol yw:

.....

Eich Hawliau

Pan fyddwch mewn gofal maeth fe ddylech gael:

sqwennu llythyrau

dweud yr hyn fynwch chi

cadw'n iach

not to be hurt



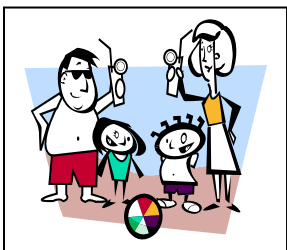
dewis eich
ffrindiau

eich gofod eich hun

defnyddio'r ffôn

Teulu a ffrindiau

Pan fyddwch yn byw yn eich cartref maeth fe allwch gadw cysylltiad â'ch teulu a'ch ffrindiau - drwy:



Ymweliadau â'ch teulu a'ch ffrindiau

NEU

I'ch teulu a'ch ffrindiau ymweld â chi yn eich cartref maeth



Galwadau ffôn



Llythyrau

Bydd eich gweithiwr cymdeithasol yn dweud wrthoch chi os na chewch chi weld rhai o'ch teulu a'ch ffrindiau

Arian Piced



Pan fyddwch chi mewn gofal maeth fe gewch arian piced i'w wario ar dretiau a'r pethau a hoffwch chi - gemau, llyfrau, teganau.

Bydd eich gofalwr maeth a'ch gweithiwr cymdeithasol yn dweud wrthy'ch chi faint o arian piced gewch chi.

Mae'n syniad da i arbed eich arian piced er mwyn prynu rhywbeth mawr.

Pen-blwydd a'r Nadolig

Fe gewch chi arian neu anrheg ar eich pen-blwydd a'r Nadolig



Pan fyddwch chi'n drist neu'n anhapus



Pan fyddwch chi'n

Drist
Anhapus
Unig
Ofnus

Dwedwch wrth eich

Gweithiwr
Cymdeithasol

Ffrindiau

Gofalwr
Maeth

Athro /
Athrawes

Teulu



Pobl a all eich helpu

Os byddwch chi wedi siarad â'ch gofalwr maeth a'ch gweithiwr cymdeithasol ac eisiau mwy o help - gallwch siarad â:

Y Swyddog Cwynion,

a all eich helpu gyda chwyn os:

- nad ydych yn hapus â'r gofal a dderbyniwch
- nad oes neb yn gwrando arnoch chi
- nad ydych yn hapus â'r hyn mae pobl yn ei wneud i chi
- oes arnoch angen mwy o help

Siaradwch â'r Swyddog Gwynion ar y ffôn: 01824 706655

Ysgrifennwch lythyr at:

Y Swyddog Cwynion, Adran Gwasanaethau Cymdeithasol, Cyngor Sir Ddinbych, Tŷ Nant, Ffordd Nant Hall, Prestatyn

Eiriolwr o NYAS

Person wnaiff siarad ar eich rhan:

Siaradwch ag ef/â hi ar y ffôn: 0800 61 61 01

Ysgrifennwch lythyr ato fo/ati hi:

NYAS (Gwasanaeth Adfocatiaeth Ieuencid Cenedlaethol) , 82-84 Stryd Fawr, Yr Wyddgrug, Sir Fflint, CH7 1AW



Pobl a all eich helpu

Comisiynydd Plant

Dyn sy'n gofalu am blant mewn gofal maeth. Ei waith yw:

- sicrhau eich bod yn ddiogel
- sicrhau eich bod yn cael dweud eich barn

Siaradwch ag o ar y ffôn: 01492 523333

Ysgrifennwch lythyr ato fo:

Comisiynydd Plant Cymru, Penrhos Manor, Oak Drive, Bae Colwyn,
Conwy, LL29 7YW

Arolygiaeth Safonau Gofal

Grŵp o bobl sy'n edrych ar y ffordd y mae'r gwasanaeth maethu'n gweithio

Siaradwch â nhw ar y ffôn: 01352 707900

Ysgrifiennwch lythyr atyn nhw:

Arolygiaeth Safonau Gofal Cymru (CSIW)
Swyddfa Ranbarthol Gogledd Ddwyrain Cymru
Tŷ Broncoed, Parc Busnes Broncoed
Ffordd Wreccsam, Yr Wyddgrug
Sir Fflint, CH7 1HP