



Pecyn Gwybodaeth Eiddo Neuadd y Dref, Dinbych Mehefin 2026

Cynnwys

Cynnwys	2
Proses Rheoli Asedau	3
Cefndir	4
Crynodeb o'r Adeilad	5
Cyfleusterau ac Amwynderau	6
Tenantiaid	6
Crynodeb o Berfformiad.....	7
Data Cyfleustodau.....	7
Crynodeb o Gydymffurfiaeth Iechyd a Diogelwch	8
Buddsoddiad Diweddar yn yr Adeilad	8
Lluniau o'r Safle	9
Cynlluniau'r Safle.....	13

Proses Rheoli Asedau

Paratowyd y pecyn gwybodaeth hwn i ategu proses rheoli asedau Cyngor Sir Ddinbych ac i ddarparu gwybodaeth allweddol ynglŷn â'r eiddo i ddarpar feddianwyr neu weithredwyr.

Mae'r pecyn yn dod ag ystod o wybodaeth ynghyd, gan gynnwys cynlluniau'r eiddo, gwybodaeth cydymffurfiaeth, costau cyfleustodau, gwybodaeth am yr adeilad a chefnidir yr adeilad yn fyr. Bwriedir hyn oll i gynorthwyo gwasanaethau i asesu addasrwydd yr eiddo ar gyfer unrhyw ofynion gweithredol arfaethedig.

Yn rhan o ddull gweithredu'r Cyngor i Reoli Asedau'n effeithiol, gwneir yr eiddo i fod ar gael i'w ystyried gan wasanaethau mewnol yn y lle cyntaf; mae hyn o gymorth i sicrhau bod asedau'r Cyngor yn cael eu defnyddio mewn ffordd sy'n cynyddu gwerth gweithredol, cymunedol ac ariannol gymaint â phosibl.

Pe na bai unrhyw Ddatganiadau o Ddiddordeb mewnol addas yn cael eu nodi, gellir ystyried dewisiadau amgen ar gyfer defnydd yr eiddo yn y dyfodol yn unol â Strategaeth Rheoli Asedau'r Cyngor.

Cefndir

Gweithredid yr adeilad yn flaenrol gan Wasanaeth Cymorth Corfforaethol: Perfformiad, Digidol ac Asedau, a datganwyd nad oes angen yr adeilad ar y gwasanaeth mwyach.

Mae Neuadd y Dref mewn lleoliad amlwg yng nghanol tref Dinbych ac mae'n parhau i weithredu fel cyfleuster dinesig a chymunedol sefydledig. Mae'r adeilad yn darparu ar gyfer amrywiaeth o ddefnydd cyhoeddus a chymunedol, yn cynnwys cyfarfodydd y Cyngor, digwyddiadau cymunedol, gweithgareddau diwylliannol, arddangosfeydd, marchnadoedd a digwyddiadau preifat. Mae ei lleoliad canolog a hygyrchedd yn cyfrannu at ei rôl barhaus fel canolbwynt ar gyfer ymgysylltu dinesig a gweithgarwch cymunedol yn y dref.

Mae gweithgarwch diweddar yn Neuadd y Dref yn cynnwys rhaglen o ddigwyddiadau cymunedol, dathliadau tymhorol, marchnadoedd lleol a mentrau diwylliannol a ddarparwyd gan sefydliadau lleol a grwpiau cymunedol. Mae'r lleoliad yn parhau i gefnogi ystod amrywiol o ddefnydd ac ymwelwyr trwy gydol y flwyddyn, sy'n adlewyrchu ei hyblygrwydd fel adeilad cyhoeddus amlwrpas. Mae lefel ac amrywiaeth y gweithgarwch yn dangos cyfraniad parhaus yr adeilad i fywyd cymunedol a'i addasrwydd posibl ar gyfer ystod o wasanaethau cyhoeddus, defnydd diwylliannol, cymunedol neu weithredol, yn amodol ar ofynion gwasanaethau unigol.

Dyma restr o ddigwyddiadau o'r fath:

- Cynnau Goleuadau Nadolig
- Gŵyl Gwrw
- Gŵyl Eirin
- Gŵyl Ddewi
- Eisteddfod y Ffermwyr Ifanc
- Ffeiriau crefftau, cryno-ddisgiau a nwyddau eco
- Cynadledau / diwrnodau hyfforddiant Cyngor Sir Ddinbych
- Reslo
- Cyngherddau Elusennol
- Arddangosfa Celf Blodau
- Boogie Bingo
- Cyfarfod Blynnyddol Cyngor Tref Dinbych (Penodi'r Maer)
- Digwyddiadau i nodi Coroni, coffáu'r Rhyfel Byd Cyntaf, yr Ail Ryfel Byd ac ati
- Cynllun Atgyfeirio Meddygon Teulu
- Dosbarthiadau Dietegydd y GIG
- Perfformiadau Nadolig yr Ysgol Iau
- Ymgynghoriadau Cyhoeddus
- Arddangosfa Flynyddol y Gymdeithas Adar Cawell
- Cyngor y Dref
- Partion Pen-blwydd (o bryd i'w gilydd)
- Ocsynau Addewidion
- Sefydliad y Merched bob mis
- Y Sgowtiaid
- Prom Ysgol Uwchradd Dinbych a Noson Agored y Chweched Dosbarth
- Noson Wobrwyo Ieuencid Clwb Pêl-droed Tref Dinbych
- Cyfres flynyddol o ddarlithoedd yn Ninbych

Crynodeb o'r Adeilad

Manylion	
Cyfeirnod y Safle	0704-000
Cyfeiriad y Safle	Neuadd Tref Dinbych, Sgwâr y Goron, Dinbych, LL16 3TB
Lleoliad ar y map	Cliciwch yma
Yr Efail Dechnoleg	-
Deiliadaeth	Rhydd-ddaliad
AIG yr adeilad (metr sgwâr)	1,312.40
Nifer yr ystafelloedd	53 (Yn cynnwys toiledau, swyddfeydd, storfeydd, neuadd, llwyfan)
Dyddiadau adeiladu	1915 – 1917
Math o adeiladwaith	<ul style="list-style-type: none">• Ffrâm Concrit Cyfnerth• Brics a phlastr garw gydag arwynebau calchfaen a naddiad tywodfaen• Toeau llechi ar oledf
Arolwg Cyflwr	Sgôr – B (Boddhaol) (2024) Mae'r eiddo'n perfformio fel y'i bwriadwyd, ond mae'n dangos ychydig o ddirywiad.
Arall	<ul style="list-style-type: none">• Adeilad Rhestredig Gradd II*• Pensaernïaeth 'Celfyddyd a Chrefft'• Neuadd fawr gyda balconi a llwyfan• Liff• Safle bws tua 282 troedfedd oddi wrth yr adeilad

Cyfleusterau ac Amwynderau

Mae'r adeilad yn cynnwys 53 o ystafelloedd; mae hyn yn cynnwys neuaddau, mannau cyfarfod, ceginau a thoiledau. Mae dadansoddiad llawn o'r mathau o ystafelloedd a'u meintiau yn yr Efail Dechnoleg (dolen yn nhabl crynodeb o'r adeilad).

Mae yna faes parcio penodol yng nghefn yr adeilad, gyda rhyw 15 man parcio.

Tenantiaid

Mae Cyngor Tref Dinbych yn gweithredu ar hyn o bryd yn yr adeilad, a disgwylir y gallai'r trefniant hwn barhau, yn amodol ar gytundeb ag unrhyw feddiannydd / gweithredwr yn y dyfodol, oherwydd dymuna'r Cyngor barhau'n denant cyfredol.

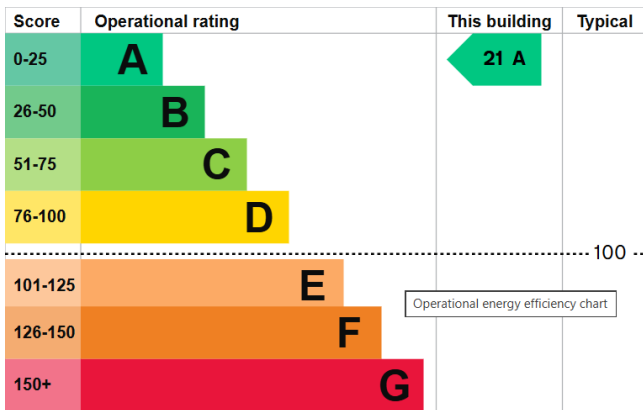
Mae yna hefyd ddwy uned swyddfa fasnachol yn Neuadd Tref Dinbych – gyda mynediad allanol annibynnol bob un. Mae un o'r unedau hyn yn cael ei gosod ar hyn o bryd ar denantiaeth fasnachol barhaus. Mae'r tenant yn parhau i weithredu yn ôl yr arfer, ac nid yw'r broses Trosglwyddo Asedau Cymunedol sydd ar y ffordd yn effeithio ei feddiannaeth.

Defnyddir yr uned hon ar gyfer gweithgarwch swyddfa safonol, ac mae gan y tenant drefniadau mynediad diogel. Ni chynigir unrhyw newidiadau i'w brydles, mynediad, na gweithrediadau beunyddiol ar y cam hwn, ac fe'i sicrhawyd y parheir yn ôl yr arfer tra mae'r broses Trosglwyddo Asedau Cymunedol yn mynd rhagddi. Gellir darparu ychwaneg o fanylion tenantiaeth os oes angen.

Sylwer – Nodir y ddwy uned fasnachol fel Adeiladau 1 a 2 ar y cynlluniau sy'n cyd-fynd â'r ddogfen hon.

Crynodeb o Berfformiad

Tystysgrif Ynni i'w Harddangos – Sgôr gweithredol A



Rhif y dystysgrif 7629-2760-5210-3408-0743

Sylwer – Mae tystysgrif newydd ar y gweill ar hyn o bryd)

Data Cyfleustodau

Er bydd y math o feddiannaeth a galwadau cysylltiedig yn amlwg yn dylanwadu ar y defnydd, dyma argoeliad o'r ynni a ddefnyddir a'r gost:

Cyfleustod	Defnydd	Cost (blwyddyn ariannol 25/26)
Nwy	102,491 kWh	£5,979
Trydan	16,989 kWh	£4,604
Dŵr	-	Tua £4,758

Crynodeb o Gydydffurfiaeth Iechyd a Diogelwch

Mae'r adran hon yn cynnwys gwybodaeth yn ymwneud â chydymffurfiaeth Iechyd a Diogelwch – asbestos, tân a legionella yn benodol. Gellir cael mwy o wybodaeth drwy gysylltu â'r timau perthnasol yn yr adran eiddo.

Crynodeb	
Asbestos	Adeilad yn cydydffurfio / archwilir yn rheolaidd Deunyddiau sy'n Cynnwys Asbestos risg isel Yr Asesiad Risg nesaf i fod ym mis Ebrill 2027
Tân	Adeilad yn cydydffurfio Yr Asesiad Risg nesaf i fod ym mis Medi 2026
Legionella	Adeilad yn cydydffurfio Monitro'n fisol a gwasanaethu Falfiau Cymysgu Thermostatig Gwasanaethu cynwysyddion ehangu Mae yna asesiad risg dilys
Nwy	Adeilad yn cydydffurfio Gwasanaethu boeler nwy yn flynyddol Gwasanaeth diwethaf ym mis Medi 2025, a ni nodwyd unrhyw broblemau ar y dystysgrif

Buddsoddiad Diweddar yn yr Adeilad

Crynodeb	
Cynnal a Chadw'r Adeilad	<ul style="list-style-type: none">• Gwaith atgyfnerthu i falconi'r wedd flaen (ar y gweill)• Gwaith ymchwilio i benderfynu ar waith adfer gofynnol i golofnau concrit (yn dilyn arolygon cyflwr dilynol)• Gwaith cynnal a chadw i ddatrys problem ysbeidiol gyda drws lifft
Legionella	<ul style="list-style-type: none">• Asesiad Risg diwygiedig• Gwaith atgyweirio i gynwysyddion ehangu
Tân	<ul style="list-style-type: none">• Wedi newid 8 golau argyfwng

Lluniau o'r Safle



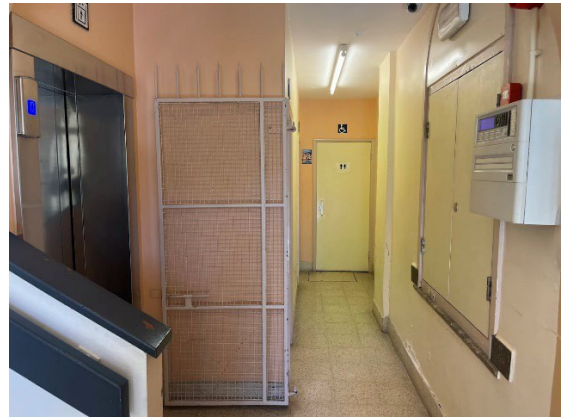
Llun 001 – Gwedd Flaen



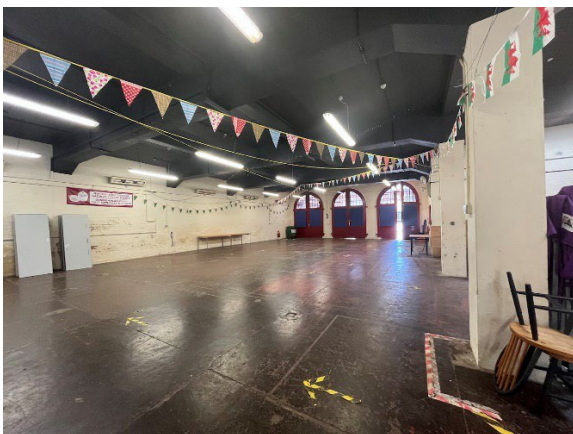
Llun 002 – Mynedfa hygrych / Grisiau



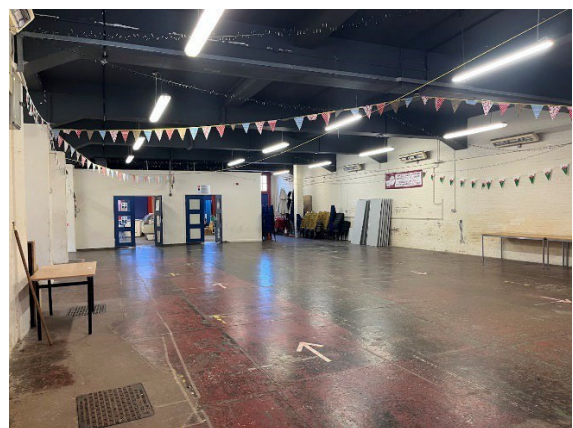
Llun 003 – Liff



Llun 004 – Mynedfa / cyntedd toiledau



Llun 005 – Lle ar gyfer Marchnad



Llun 006 – Lle ar gyfer Marchnad

Pecyn Gwybodaeth Eiddo – Neuadd y Dref, Dinbych



Llun 007 – Man cyfarfod



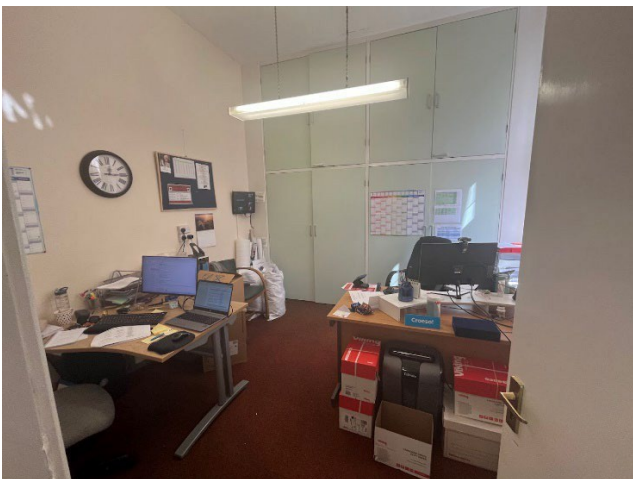
Llun 008 – Man storio



Llun 009 – Man storio



Llun 010 – Swyddfa



Llun 011 – Swyddfa



Llun 012 – Cegin

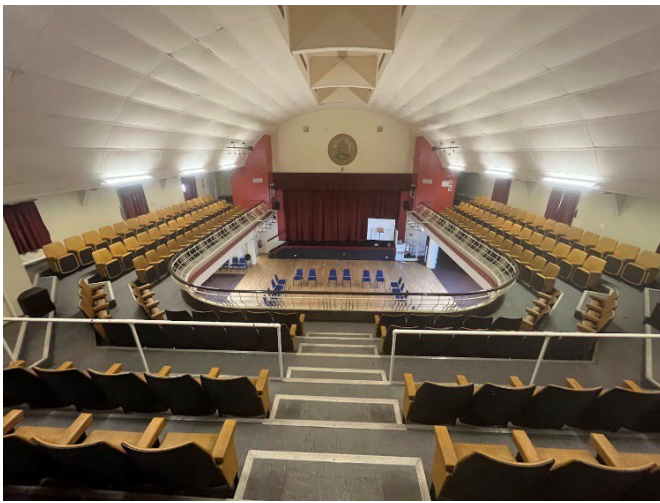
Pecyn Gwybodaeth Eiddo – Neuadd y Dref, Dinbych



Llun 013 – Bar / Cownter



Llun 014 – Golygfa o'r neuadd



Llun 015 – Golygfa o'r neuadd o'r balconi



Llun 016 – Golygfa o'r balconi



Llun 017 – Ystafell wisgo



Llun 018 – Cylchrediad / Cyntedd

Pecyn Gwybodaeth Eiddo – Neuadd y Dref, Dinbych



Llun 019 – Gwedd ochr



Llun 020 – Maes parcio

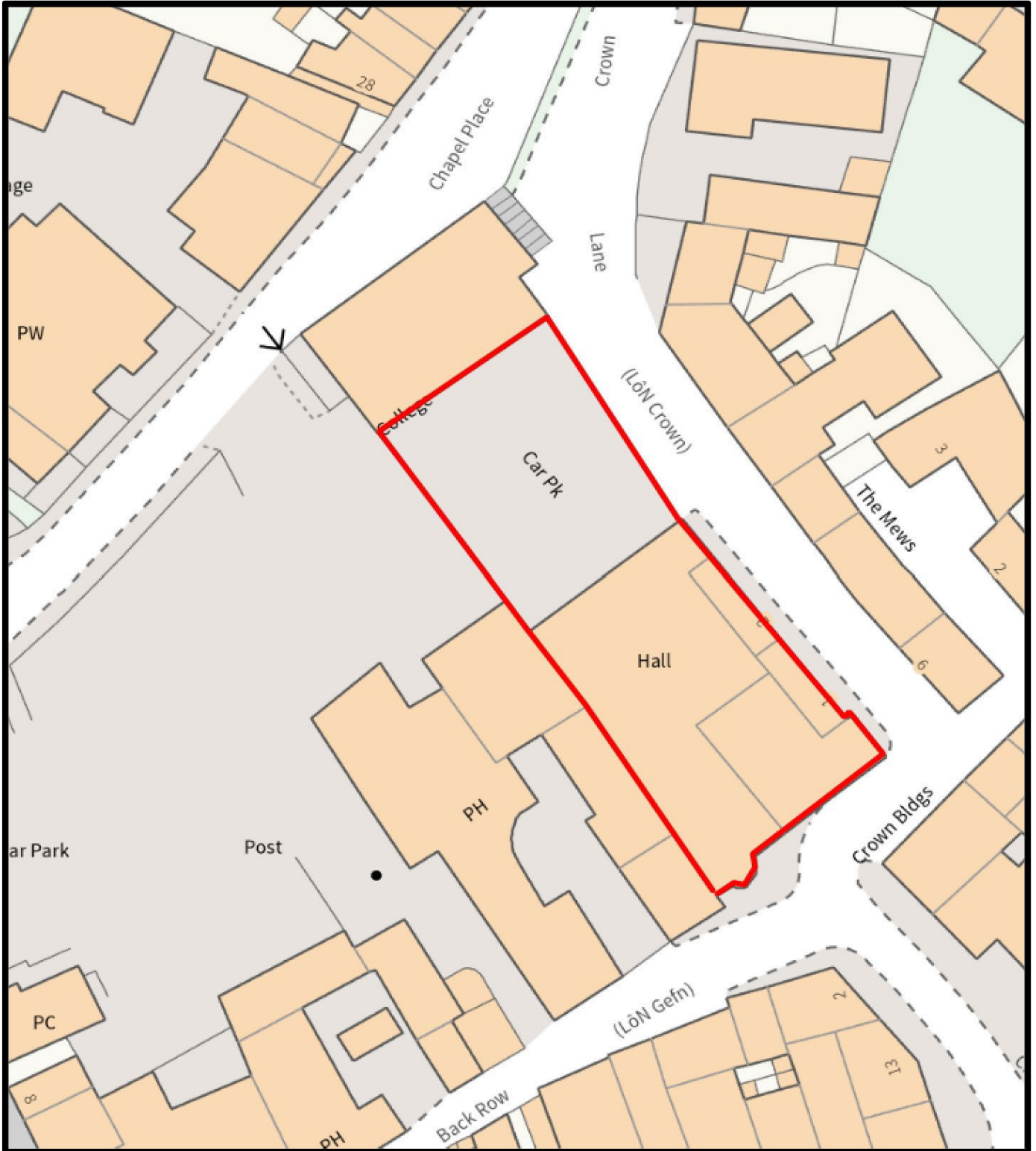


Llun 021 – Gwedd y cefn

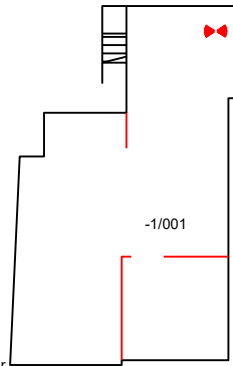
Cynlluniau'r Safle

- **Safle a Brydlesir**
- **Cynlluniau'r Lloriau**

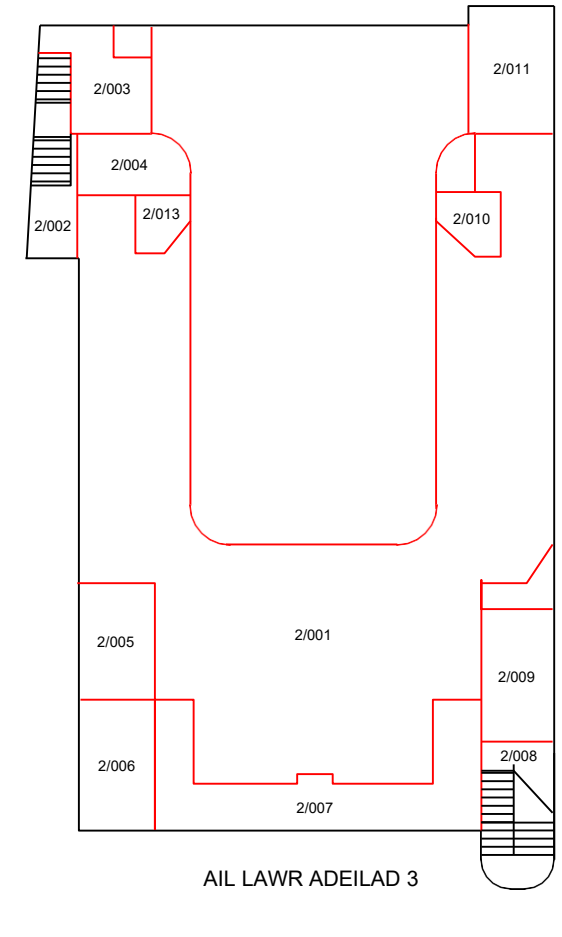
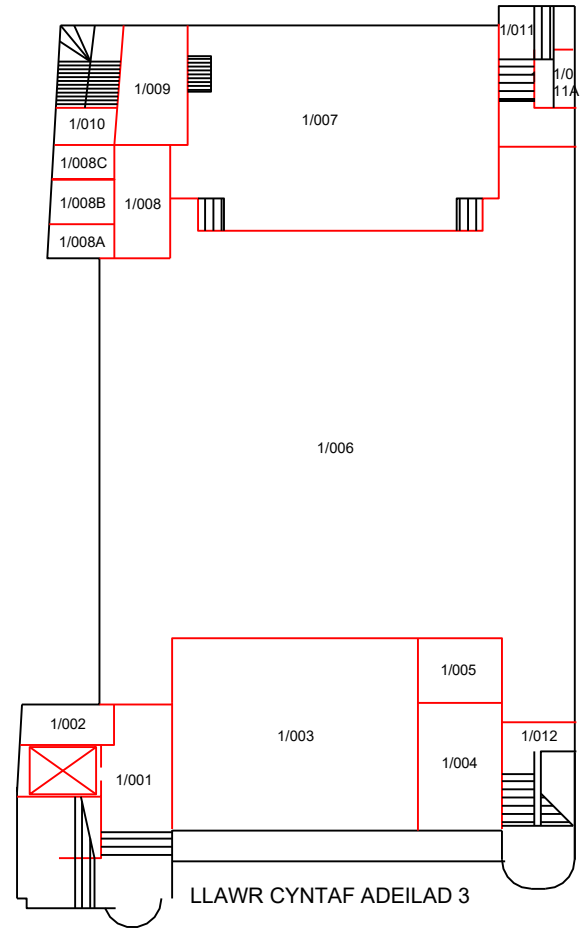
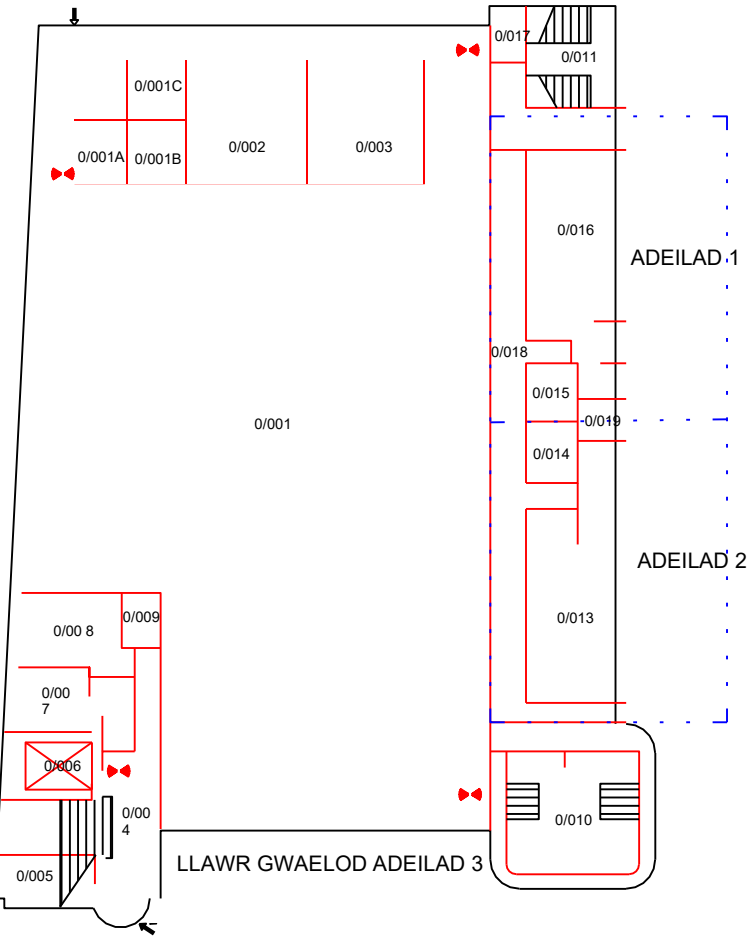
Safle a Brydlesir



SIAMBR WRESOGI
ADEILAD 3



Allanfa Dàn o'r
▼
grisiau uwch
ben



	0704-000	CLEIENT Cyngor Sir Ddinbych	GRADFA N.T.S	Darlun GAN : RBW	ARDAL Sir Ddinbych	CYNLLUN Y LLORIAU
Enw	Neuadd Tref Dinbych	CYFEIRNOD	DYDDIAD 23/04/18	CYFEIRNOD 0704-000	RHIF Y DAFLEN	