



Cyngor Sir Ddinbych

Crynodeb o'r Strategaeth Rheoli Risg Llifogydd Lleol

Rhagair

Mae'n bleser gen i gyflwyno Strategaeth Rheoli Perygl Llifogydd Lleol Sir Ddinbych. Amlygodd y llifogydd a welwyd yn Sir Ddinbych ym mis Tachwedd 2012 yr angen i baratoi ar gyfer llifogydd a rheoli'r perygl. Rhagwelir y bydd newid yn yr hinsawdd yn arwain at fwy o lifogydd a llifogydd trymach, ac mae hynny'n pwysleisio'r angen i nodi a thynhau cyfrifoldebau ymhellach.

Hon yw'r Strategaeth Rheoli Perygl Llifogydd Lleol gyntaf ar gyfer y Sir ers i ni, Gyngor Sir Ddinbych, dderbyn dyletswyddau a phwerau rheoli perygl llifogydd newydd dan Ddeddf Rheoli Llifogydd a Dŵr 2010. Bydd y strategaeth yn nodi sut byddem ni, fel Awdurdod Llifogydd Lleol Arweiniol, yn gweithio gyda chymunedau sydd mewn perygl ac awdurdodau rheoli risg eraill i leihau perygl llifogydd.

Mae'r strategaeth hon yn amlinellu amcanion y Cyngor ar gyfer rheoli perygl llifogydd lleol ac erydu arfordirol ac yn disgrifio'r mesurau y mae'n rhaid i ni eu cymryd drosodd yn ystod y blynyddoedd nesaf i sicrhau dull gwell a mwy cynaliadwy sy'n gweithio gyda natur. Rydym ni'n edrych ymlaen at ddefnyddio'r strategaeth hon i'n helpu ni i dargedu ein hymdrechion, i wneud defnydd mwy effeithlon o'n hadnoddau, ac i leihau perygl llifogydd i drigolion Sir Ddinbych.



Y Cyngorydd David Smith



Cyflwyniad

Mae Cyngor Sir Ddinbych wedi cynhyrchu strategaeth sy'n rhoi manylion yr amcanion a'r mesurau a ddatblygwyd i amlinellu, ar lefel uchel, sut mae'r Awdurdod yn bwriadu rheoli perygl llifogydd o fewn oes benodol y strategaeth hon a sut mae'n bwriadu mabwysiadu ymagwedd gyfannol tuag at reoli perygl llifogydd lleol. Yn dilyn cyflwyno Deddf Rheoli Llifogydd a Dŵr 2010, daeth Cyngor Sir Ddinbych yn Awdurdod Llifogydd Lleol Arweiniol gan dderbyn dyletswydd gyfreithiol i lunio strategaeth mewn partneriaeth ag awdurdodau rheoli risg eraill.

Mae'r crynodeb hwn yn tynnu sylw at rannau allweddol y strategaeth, gan roi trosolwg o'r materion a'r egwyddorion allweddol a gwmpesir gan y strategaeth. Mae'r wybodaeth ategol a'r strategaeth lawn ar gael yn www.sirddinbych.gov.uk/llifogydd.

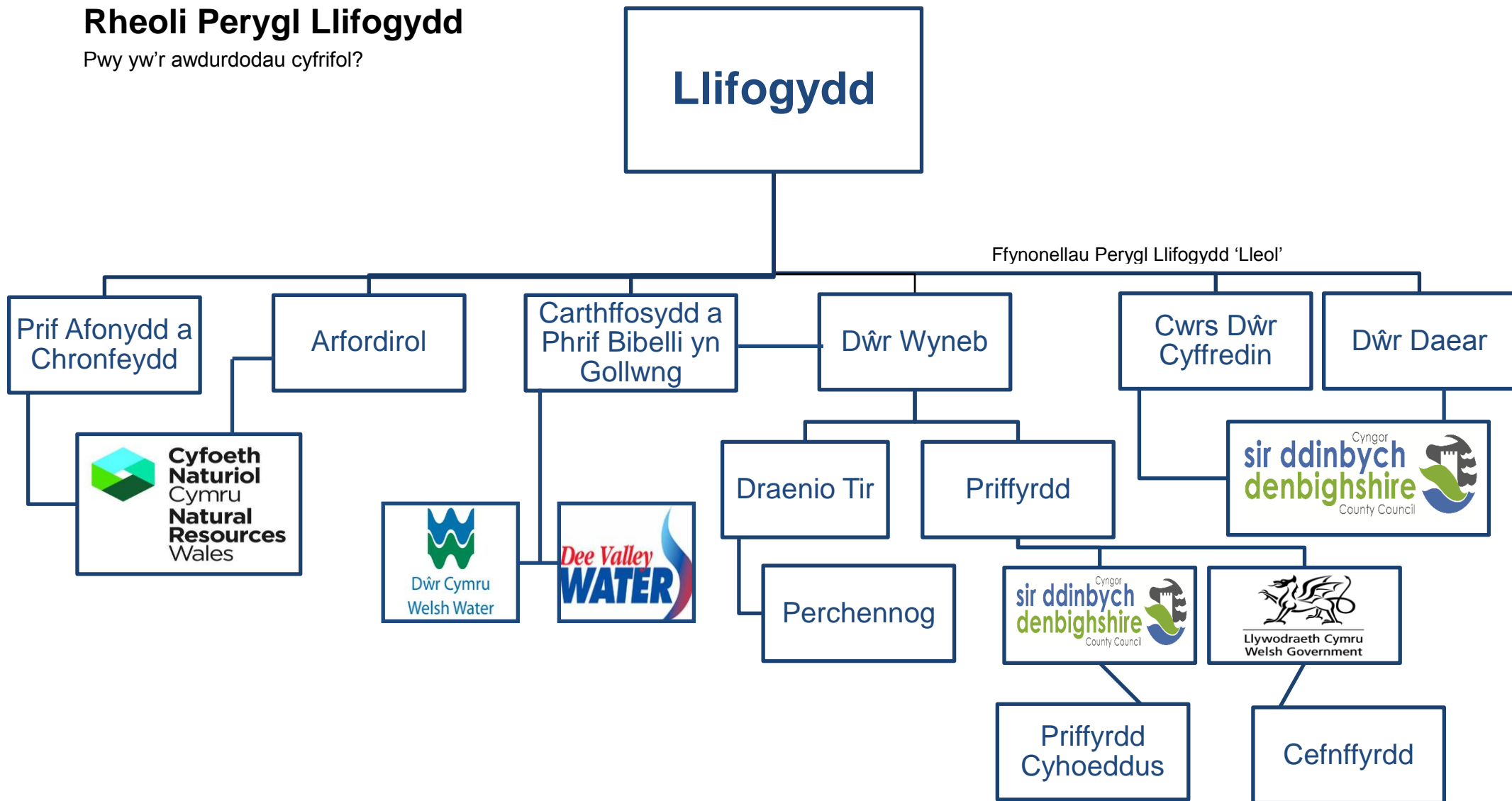
Perygl Llifogydd Lleol

Beth yw ffynonellau Llifogydd Lleol?

Cyrsiau Dŵr Cyffredin	<p>Mae cyrsiau dŵr cyffredin yn gyrsiau dŵr nad ydynt yn ffurfio rhan o brif afon. Mae llifogydd cyrsiau dŵr cyffredin yn digwydd pan nad yw sianel y cwrs dŵr yn gallu ymdopi â'r holl ddŵr sy'n llifo i mewn iddi o'i dalgylch neu pan fydd rhwystrau yn y cwrs dŵr.</p>
Dŵr Wyneb	<p>Mae llifogydd dŵr wyneb yn digwydd pan na fydd dŵr glaw (gan gynnwys eira a dyddodiadau eraill) yn mynd i mewn i gwrs dŵr, system ddraenio neu garthffos gyhoeddus gan lifo ar draws y tir yn lle.</p> <p>Mae'r math yma o lifogydd fel arfer yn gysylltiedig â glaw trwm di-baid a phan fo llif y dŵr yn fwy na'r llif y gall draeniau priffyrdd a cheuffosydd ymdopi ag o. Mae'n anodd rhagweld y math yma o lifogydd oherwydd y gall cawodydd trymion fod yn lleol iawn.</p>
Dŵr Daear	<p>Mae dŵr daear yn cronni o fewn creigiau athraidd a phriddoedd dan wyneb y ddaear. Yn dilyn cyfnodau hir o law, mae lefelau dŵr o fewn creigiau a phriddoedd yn codi uwchben wyneb y ddaear. Mae lefelau dŵr daear yn ymateb yn arafach na lefelau dŵr afonydd ac yn dechrau codi rhywdro ar ôl storm. Mae'r ymateb araf hefyd yn golygu, pan fydd llifogydd dŵr daear, bod y llifogydd yn para'n hirach gan ei bod hi'n cymryd mwy o amser i'r lefelau dŵr ostwng.</p>

Rheoli Perygl Llifogydd

Pwy yw'r awdurdodau cyfrifol?



Dyletswyddau a Phwerau Cyngor Sir Ddinbych fel Awdurdod Llifogydd Lleol Arweiniol

Mae Deddf Rheoli Llifogydd a Dŵr 2010 yn gosod dyletswyddau statudol ar Gyngor Sir Ddinbych fel Awdurdod Llifogydd Lleol Arweiniol, mae'r rhain yn cynnwys:

- Dyletswydd i ddatblygu, cynnal, cymhwyso a monitro strategaeth ar gyfer rheoli perygl llifogydd lleol yn ei ardal;
- Dyletswydd i gydweithredu gydag awdurdodau eraill, gan gynnwys rhannu data;
- Dyletswydd i ymchwilio i lifogydd o fewn ei ardal, i'r graddau y mae'n ystyried ei bod yn angenrheidiol neu'n briodol;
- Dyletswydd i gadw cofrestr o asedau sy'n ymddangos i fod â risg llifogydd sylweddol;

Yn ogystal â'r dyletswyddau hyn, mae gan **Gyngor Sir Ddinbych**, fel **Awdurdod Llifogydd Lleol Arweiniol**, nifer o bwerau caniatáu.

Mae'r pwerau hyn yn caniatáu i'r Awdurdod wneud pethau penodol, fodd bynnag nid oes yn rhaid i'r Awdurdod eu gwneud.

Mae'r pwerau hyn yn cynnwys:

- Pwerau i ofyn am berson i ddarparu gwybodaeth mewn cysylltiad â swyddogaethau rheoli perygl llifogydd ac erydu arfordirol yr awdurdod;
- Pwerau i ddynodi strwythur neu nodwedd y credai sydd o bosibl yn effeithio ar berygl llifogydd lleol.









Mae hefyd yn ofynnol i **Gyngor Sir Ddinbych** gymryd cyfrifoldeb dros ganiatáu gwaith ar gyrsiau dŵr cyffredin. I gael rhagor o wybodaeth ewch i: <https://www.denbighshire.gov.uk/cy/preswylwr/rheoliadau-cynllunio-ac-adeiladu/cynllunio/caniatâd-cwrs-dŵr-cyffredin.aspx>

Amcanion y Strategaeth

Amcanion Rheoli Perygl Llifogydd Craidd Cyngor Sir Ddinbych:

- Lleihau'r canlyniadau i unigolion, cymunedau busnesau a'r amgylchedd yn sgil llifogydd ac erydu arfordirol;
- Codi ymwybyddiaeth a chynnwys pobl yn yr ymateb i berygl llifogydd ac erydu arfordirol;
- Darparu ymateb effeithiol a pharhaus i lifogydd a digwyddiadau erydu arfordirol; a
- Blaenoriaethu buddsoddi yn y cymunedau sy'n wynebu'r perygl mwyaf.

Yn deillio o'r amcanion craidd hyn ceir **8 amcan** pellach, pob un â mesurau penodol a amlinellir yn y strategaeth.

1.	Gwella dealltwriaeth o berygl llifogydd lleol.		Datblygu system rheoli asedau, cynnal ymchwiliadau i lifogydd ac arolygon draenio.
2.	Sicrhau bod cymunedau lleol yn deall eu cyfrifoldebau mewn perthynas â rheoli perygl llifogydd lleol.		Meithrin partneriaethau gwell gyda budd-ddeiliaid lleol; datblygu tudalen we llifogydd a darparu mwy o wybodaeth perygl llifogydd i drigolion.
3.	Gweithio mewn partneriaeth ag Awdurdodau Rheoli Risg eraill a budd-ddeiliaid.		Parhau i weithio'n agos â Chyfoeth Naturiol Cymru a chwmnïau gwasanaethau i sicrhau y darperir datrysiadau cost effeithiol i leihau perygl llifogydd.
4.	Rheoli perygl llifogydd mewn perthynas â chynigion datblygu newydd mewn ffordd weithredol.		Datblygu a chymhwyso polisi lleol cadarn ar gyfer systemau draenio safleoedd datblygu newydd.
5.	Annog perchnogion i gynnal a chadw eu hamddiffynfeydd llifogydd a'u hasedau draenio mewn ffordd gyfrifol.		Nodi amddiffynfeydd llifogydd ac asedau draenio preifat risg uchel, a darparu arweiniad clir ar gynnal a chadw.
6.	Ymchwilio i gyfleoedd i leihau dŵr wyneb o'r dalgylchoedd uchaf ac i greu storfeydd llifogydd mewn gorlifdiroedd.		Ymgysylltu â thirfeddianwyr allweddol i ddefnyddio technegau rheoli tir a mentrau sy'n gallu helpu i leihau dŵr wyneb.
7.	Nodi prosiect rheoli perygl llifogydd fforddiadwy a chynaliadwy.		Hyrwyddo cynlluniau rheoli perygl llifogydd a all fod yn gymwys i dderbyn cymorth Llywodraeth Cymru, annog cyfraniadau cymunedol a phreifat tuag at gostau cynlluniau llifogydd.
8.	Sicrhau bod gwybodaeth leol rheoli perygl llifogydd yn cael ei alinio â threfniadau cynllunio rhag argyfwng y Cyngor.		Parhau i ddatblygu Cynllun Llifogydd Amlasiantaeth Cyngor Sir Ddinbych.

Symud Ymlaen

Bydd y strategaeth yn cael ei hadolygu a'i diweddarau'n ffurfiol ymhen pedair neu pum mlynedd. Mae'n bwysig nodi bod y strategaeth yn ddogfen fyw a bod yr amcanion a gynhwysir ynddi yn cael eu monitro ac, os yn briodol, yn cael eu gwella.

Am fwy o wybodaeth neu i weld y dogfennau, ewch i www.sirddinbych.gov.uk/llifogydd neu ffoniwch y Tîm Rheoli Perygl Llifogydd ar 01824706901.

Cyngor
sir ddinbych
denbighshire
County Council

