

# System Rheoli Pobl iTrent - Internet Explorer yn arddangos neges 'Request entity too large'

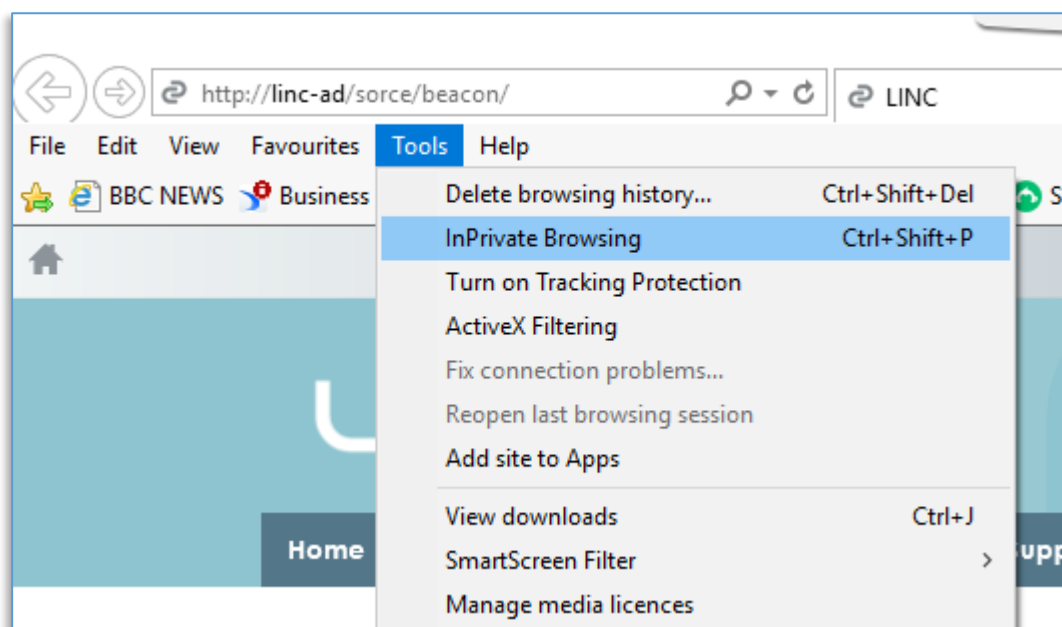
Os ydi'ch porwr yn arddangos y neges uchod, y rheswm am hyn yw cyfyngiad gydag Internet Explorer. I sicrhau bod iTrent yn gweithredu fel ag y dylai, gallwch ei agor gan ddefnyddio sesiwn '*InPrivate browsing*' gan ddilyn un o'r ddau ddull isod.

DS: Tra byddwch chi'n defnyddio modd '*InPrivate Browsing*', ni fydd Explorer yn nodi eich cyfrineiriau sydd wedi'u harbed yn awtomatig, na dull arall o ddata (e.e. Vision Time).

## Dull 1 (bydd y dull yma'n agor ffenestr pori ychwanegol)

1. Agorwch Internet Explorer

Dewiswch y ddewislen **Tools** ac yna **InPrivate Browsing**

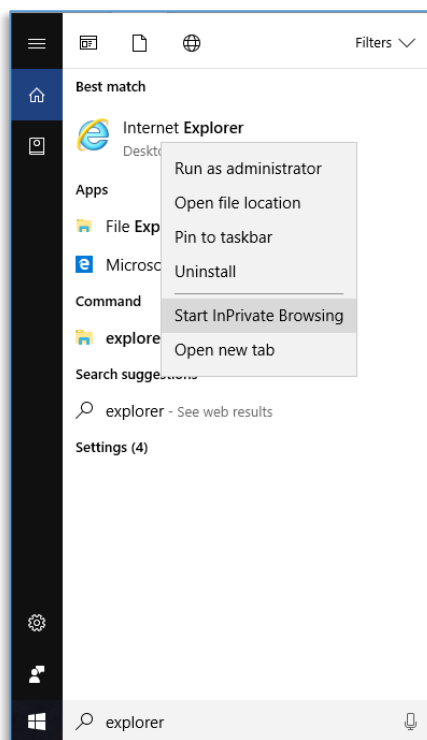


2. Bydd ail ffenestr Explorer yn agor a fydd yn dangos eich bod ym modd **InPrivate** (ochr chwith ar frig y dudalen).  
I agor iTrent, cliciwch ar y botwm hafan (ochr dde ar frig y dudalen) a fydd yn eich cymryd i LINC lle gallwch ddewis un arwydd iTrent o'r fwydlen Apps.

## Dull 2

1. Ym mar chwilio Windows yng ngwaelod chwith eich bwrdd gwaith, teipiwch **Explorer**

Bydd dolen i Internet Explorer yn ymddangos. Cliciwch ar y ddolen yma gyda botwm dde eich llygoden a dewiswch **Start InPrivate browsing**



2. Bydd un ffenestr Explorer yn agor a fydd yn dangos eich bod ym modd **InPrivate** (ochr chwith ar frig y dudalen).  
I agor iTrent, cliciwch ar y botwm hafan (ochr dde ar frig y dudalen) a fydd yn eich cymryd i LINC lle gallwch ddewis un arwydd iTrent o'r fwydlen Apps.