

Pecyn Hunanasesu Cynhwysiant

Pa mor gynhwysol yw eich lleoliad?

1. Cyflwyniad

Yn gyffredinol mae lleoliadau yn awyddus i fod yn gwbl gynhwysol ond weithiau nid ydynt yn sicr beth sydd angen cael eu hystyried ac efallai nad ydynt wedi cael llawer o arweiniad neu wybodaeth.

1.1. Pa mor gynhwysol ydych chi nawr?

- Darllenwch drwy'r deuddeg maes allweddol lle mae angen ystyried cynhwysiant
- Gyda'ch tîm o staff trafodwch a thynnwch sylw at lle'r ydych yn eistedd o fewn pob maes ar hyn o bryd - a ydych yn:

Coch

Ambr

Gwyrdd

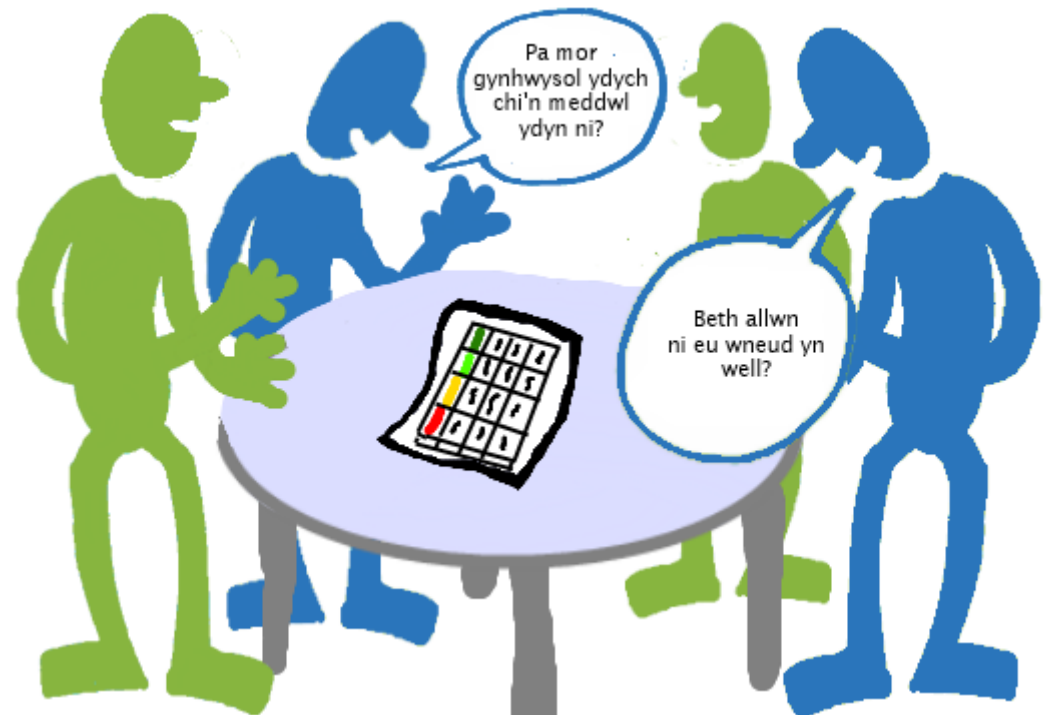
Gwyrdd
Gwych

1.2. Sut fyddwch yn dod yn hyd yn oed yn fwy cynhwysol?

1. Nodwch newidiadau allweddol y gallwch eu gwneud yn gyflym ac yn hawdd a chymryd camau ar unwaith
2. Nodwch newidiadau eraill sydd angen mwy o gynllunio, amser a/neu adnoddau. Cofnodwch y camau gweithredu hyn mewn cynllun gweithredu datblygu gyda chamau gweithredu, amserlenni a chyfrifoldebau clir a phenodol (gweler adran 3)
3. Cytunwch gyda'ch staff pryd fyddwch chi'n adolygu eich cynnydd nesaf e.e. 6 mis
4. Rhannwch eich cynllun gyda'r rhai sy'n mynychu â'ch lleoliad

1.3. Er pwrpas y pecyn hwn:

- Mae'r termau 'unigol' a 'pherson anabl' yn cynnwys plant, pobl ifanc ac oedolion
- Mae'r term 'rhieni' yn cynnwys gwarcheidwaid a gofalwyr
- Yn y lle cyntaf, dylai darparwyr gyfathrebu'n uniongyrchol gyda'r unigolyn anabl; dylid ond cyfathrebu'n uniongyrchol gyda'r rhiant/gofalwr os nad yw hyn yn ymarferol neu'n briodol



2. Hunan-Asesiad- Pa mor gynhwysol yw eich lleoliad?

Dyddiad: _____

	Coch	Ambr	Gwyrdd	Gwyrdd Gwych
Cynhwysiant/ Gwaharddiad	<ul style="list-style-type: none"> ➤ Pobl anabl yn cael eu heithrio yn weithredol neu'n oddefol e.e. rhieni yn cael gwybod nad yw'r weithgaredd yn addas 	<ul style="list-style-type: none"> ➤ Pobl anabl yn cael eu cynnwys, ond y gweithgaredd heb ei addasu i wneud y gorau o'u cyfraniad ➤ Anghenion pobl anabl heb eu hystyried yn ddigonol a chynllunio ar eu cyfer 	<ul style="list-style-type: none"> ➤ Pobl anabl yn cael eu cynnwys a'r gweithgaredd wedi'u haddasu, lle bo angen, i wneud y gorau o'u cyfraniad ➤ Anghenion pobl anabl yn cael eu hystyried a chynllunio ar eu cyfer 	<ul style="list-style-type: none"> ➤ Ymagwedd ragweithiol tuag at gynnwys pobl anabl gan yr holl staff ➤ Cynlluniau cynhwysiant effeithiol yn eu lle ac yn cael eu defnyddio'n rheolaidd gan yr holl staff
Polisiau a Gweithdrefnau	<ul style="list-style-type: none"> ➤ Cynhwysiant heb ei gydnabod mewn polisiau neu weithdrefnau 	<ul style="list-style-type: none"> ➤ Polisiau yn cydnabod cynhwysiant ond dim tystiolaeth o'u gweithrediad 	<ul style="list-style-type: none"> ➤ Holl staff yn ymwybodol o, ac yn gweithredu cynhwysiant ym mhob polisi ➤ Staff yn cyfrannu at adolygu a diweddarau'r polisiau cynhwysiant a pob polisi wedi'w asesu o ran cydraddoldeb. 	<ul style="list-style-type: none"> ➤ Holl staff yn ymwybodol o ac yn mynd ati i weithredu cynhwysiant ym mhob polisi ➤ Staff, rhieni a phobl anabl yn cyfrannu at adolygu a diweddarau polisiau cynhwysiant a pob polisi wedi'w asesu o ran cydraddoldeb.
Diogelu	<ul style="list-style-type: none"> ➤ Dim polisiau diogelu neu amddiffyn plant yn eu lle neu heb eu diweddarau ➤ Staff ddim yn ymwybodol o'r gweithdrefnau neu brotocolau ➤ Gwiriadau GDG heb eu gwneud ar gyfer unrhyw staff neu lawer o staff 	<ul style="list-style-type: none"> ➤ Polisiau diogelu ac amddiffyn plant a gwrth-fwlio yn bodoli, ond ni chydymffurfir â nhw yn gyffredinol ➤ Ymwybyddiaeth staff o weithdrefnau a phrotocolau yn anghyson ➤ Gwiriadau GDG yn cael eu cwblhau ar gyfer rhai staff 	<ul style="list-style-type: none"> ➤ Polisiau diogelu ac amddiffyn plant a gwrth-fwlio yn bodoli, cedwir atynt ac maent yn cael eu diweddarau'n rheolaidd ➤ Staff yn ymwybodol o weithdrefnau a phrotocolau ➤ Gwiriadau GDG yn cael eu cwblhau ar gyfer yr holl staff ➤ Rheolwyr yn ymwybodol o ddeddfwriaeth recriwtio mwy diogel ➤ Lleoliad wedi ymrwmo i gadw pobl yn ddiogel 	<ul style="list-style-type: none"> ➤ Polisiau diogelu ac amddiffyn plant a gwrth-fwlio ar waith, cedwir atynt ac maent yn cael eu ddiweddarau'n rheolaidd ➤ Staff yn ymwybodol ac yn cadw at weithdrefnau a phrotocolau ➤ Gwiriadau GDG yn cael eu cwblhau ar gyfer yr holl staff ac yn cael eu diweddarau'n rheolaidd ➤ Holl staff yn ymwybodol o ddeddfwriaeth recriwtio mwy diogel ➤ Lleoliad a'r holl staff wedi ymrwmo i gadw pobl yn ddiogel
Rheoli Risg	<ul style="list-style-type: none"> ➤ Dim cydnabyddiaeth o agweddau cynhwysiant mewn asesiadau risg 	<ul style="list-style-type: none"> ➤ Staff yn ystyried ffyrdd o weithio gyda phobl anabl sydd ag anghenion unigol penodol ar ôl iddynt gyrraedd a rheolir risgiau yn unol â hynny 	<ul style="list-style-type: none"> ➤ Cyn cyrraedd mae asesiadau risg yn cael eu trafod gyda'r pobl anabl a'u rhieni ac yn cael eu rheoli'n unol â hynny 	<ul style="list-style-type: none"> ➤ Asesiadau risg dynamig unigol yn cael eu gwneud ar gyfer defnyddwyr risg uchel cyn iddynt gyrraedd ➤ Asesiadau risg safonol yn cynnwys manylion penodol am weithio gyda phobl sydd ag anawsterau corfforol a dysgu ➤ Strategaethau'n cael eu cofnodi ar gyfer rheoli grwpiau ag ymddygiad heriol

	Coch	Ambr	Gwyrdd	Gwyrdd Gwych
Hygyrchedd Cadair Olwyn	<ul style="list-style-type: none"> ➤ Dim mynediad i'r adeilad neu ardaloedd o gwmpas/y tu allan ar gyfer defnyddwyr cadair olwyn ➤ Dim toiledau hygyrch ar gael 	<ul style="list-style-type: none"> ➤ Mynediad cyfyngedig i adeilad neu ardaloedd o gwmpas/y tu allan ar gyfer defnyddwyr cadair olwyn ➤ Cynllun ystafelloedd yn cyfyngu hydrinedd ➤ Toiled hygyrch ar gael ➤ Gall rhai drysau gael eu hagor yn annibynnol gan ddefnyddwyr cadair olwyn 	<ul style="list-style-type: none"> ➤ Mynediad da i'r adeilad neu'r ardal o gwmpas/y tu allan ar gyfer defnyddwyr cadair olwyn ➤ Cynllun ystafelloedd yn darparu hydrinedd rhesymol/da ➤ Toiledau hygyrch ar gael ➤ Gall y rhan fwyaf o ddrysau gael eu hagor yn annibynnol gan ddefnyddwyr cadair olwyn 	<ul style="list-style-type: none"> ➤ Mae pob ardal yn gwbl hygyrch i ddefnyddwyr cadair olwyn ➤ Cynllun ystafelloedd yn darparu hydrinedd gwych ➤ Toiledau hygyrch gyda byrddau newid a theclynnau codi ar gael ➤ Gall yr holl ddrysau gael eu hagor yn annibynnol gan ddefnyddwyr cadair olwyn
Hygyrchedd Cyffredinol	<ul style="list-style-type: none"> ➤ Amgylchedd ddim yn addas ar gyfer anawsterau corfforol a synhwyrdd (e.e. dim rampiau, arwyddion, dolenni sain) 	<ul style="list-style-type: none"> ➤ Anghenion corfforol a synhwyrdd penodol rhai pobl anabl yn cael eu diwallu 	<ul style="list-style-type: none"> ➤ Anghenion corfforol a synhwyrdd penodol y rhan fwyaf o bobl anabl yn cael eu diwallu ➤ Cymorth gweledol a chlywedol ar gael 	<ul style="list-style-type: none"> ➤ Holl anghenion corfforol a synhwyrdd penodol pobl anabl yn cael eu diwallu ➤ Adnoddau sy'n amsugno sain, cefnogaeth weledol a chlywedol ar gael ➤ Arwyddion gyda llythrennau wedi codi/Braille drwy'r holl gyfleusterau ➤ Systemau clyw cwbl weithredol yn ei le lle bo'n briodol ➤ Ardaloedd tawel/ymneilltuo yn cael eu darparu
Marchnata	<ul style="list-style-type: none"> ➤ Dim delweddau cadarnhaol o bobl anabl o fewn deunyddiau a gyhoeddir ➤ Dim sôn am hygyrchedd y safle/gweithgaredd o fewn deunyddiau a gyhoeddir 	<ul style="list-style-type: none"> ➤ Dim llawer o ddelweddau o bobl anabl o fewn deunyddiau a gyhoeddir ➤ Gwybodaeth am hygyrchedd y safle /gweithgaredd yn gyfyngedig o fewn deunyddiau a gyhoeddir ➤ Deunyddiau marchnata dim ond ar gael mewn fformat papur safonol 	<ul style="list-style-type: none"> ➤ Mae rhai delweddau cadarnhaol o bobl anabl o fewn deunyddiau a gyhoeddir ➤ Gwybodaeth am hygyrchedd y safle/gweithgaredd yn cael ei chynnwys o fewn deunyddiau a gyhoeddir ➤ Deunyddiau marchnata ar gael mewn fformatau eraill os gofynnir amdanynt ymlaen llaw ➤ Gostyngiadau ar gael (e.e. polisi 'Gofalwyr yn mynd am ddim') 	<ul style="list-style-type: none"> ➤ Llawer o ddelweddau cadarnhaol o bobl anabl o fewn deunyddiau a gyhoeddir ➤ Hawdd dod o hyd i wybodaeth hygyrchedd safle/gweithgaredd mewn deunyddiau marchnata ➤ Deunyddiau marchnata yn cael eu cyflwyno mewn ffordd hygyrch, hawdd eu deall ➤ Deunyddiau marchnata ar gael yn rhwydd mewn ffurf arall ➤ Consesiynau'n cael eu hyrwyddo'n weithredol (e.e. polisi 'Gofalwyr yn mynd am ddim')
Gwaith Cymuned/ Partneriaeth	<ul style="list-style-type: none"> ➤ Dim gwaith gydag asiantaethau allanol (e.e. ysgolion a gweithwyr cefnogi) 	<ul style="list-style-type: none"> ➤ Gweithio gydag asiantaethau allanol yn anaml; dim ond pan wneir cais gan gwsmeriaid neu asiantaeth 	<ul style="list-style-type: none"> ➤ Gweithio'n rheolaidd gydag asiantaethau allanol i gefnogi staff a datblygu eu sgiliau yn ôl yr angen 	<ul style="list-style-type: none"> ➤ Gweithio'n rheolaidd gyda llawer o asiantaethau allanol i gefnogi staff a datblygu eu sgiliau yn rhagweithiol ➤ Yn grymuso staff i rannu eu sgiliau a'u gwybodaeth gydag eraill ➤ Cyfeirio rhieni at asiantaethau allanol

	Coch	Ambr	Gwyrdd	Gwyrdd Gwych
Cyfranogiad	<ul style="list-style-type: none"> Lleoliad ddim yn ceisio am neu'n cymryd cofnod o adborth gan bobl anabl neu rieni Nid yw'r adborth a ddarperir yn cael unrhyw ddylanwad ar ymarfer neu bolisi Nid yw'r lleoliad yn cysylltu gyda phobl anabl na'u rieni 	<ul style="list-style-type: none"> Lleoliad yn derbyn adborth gan bobl anabl a rhieni pan fydd yn cael ei gynnig Nid oes proses drefnus ar gyfer casglu adborth Adborth yn cael ei ddefnyddio i ddylanwadu ar elfennau penodol o'r arferion Rhywfaint o gyfathrebu (yn ffurfiol ac yn anffurfiol) gyda phobl anabl a rhieni i nodi anghenion unigol 	<ul style="list-style-type: none"> Lleoliad yn annog pobl anabl a rhieni i ddarparu adborth ac yn ymgynghori ar bob agwedd o ddarpariaeth Mae yna broses drefnus ar gyfer casglu adborth Adborth yn cael ei ddefnyddio'n aml i addasu ymarfer a pholisi fel bo'r angen Cyfathrebu rheolaidd â phobl anabl a rhieni i rannu gwybodaeth ac i gynllunio ar y cyd ar gyfer anghenion pobl anabl (dulliau yn cynnwys sgysiau ffurfiol ac anffurfiol) 	<ul style="list-style-type: none"> Pobl anabl a rhieni yn cymryd rhan ym mhob agwedd ar ddylunio, asesu a gwerthuso ymarfer, cyflwyno a pholisi Gofynnir am adborth drwy ystod eang o ymgynghoriadau creadigol a chynhwysol ac fe'i cyhoeddir yn yr holl dulliau priodol Adborth yn cael ei ddefnyddio'n gyson i addasu ymarfer a pholisi Cynnwys pobl anabl a rhieni yn rhagweithiol trwy gyfathrebu rheolaidd (e.e. ymweliadau â chartref a grwpiau cymorth)
Hyfforddiant Staff / Agosatrwydd	<ul style="list-style-type: none"> Nid yw staff yn derbyn unrhyw hyfforddiant ymwybyddiaeth anabledd/cydraddoldeb 	<ul style="list-style-type: none"> Rhai staff yn derbyn hyfforddiant ymwybyddiaeth anabledd / cydraddoldeb Staff yn gyffredinol yn dangos agwedd positif tuag at gynhwysiant 	<ul style="list-style-type: none"> Holl staff yn derbyn hyfforddiant ymwybyddiaeth anabledd / cydraddoldeb Staff yn gyfeillgar, hawdd mynd atynt, yn frwdfrydig ac yn galonogol, ac yn gweithio tuag at ddod o hyd i atebion positif i bawb er mwyn sicrhau bod pawb yn cyfrannu 	<ul style="list-style-type: none"> Hyfforddiant penodol yn cael ei gynnig i staff, sy'n cynnwys hyfforddiant ar gyflwr penodol i gwrdd ag anghenion unigol y bobl sy'n mynychu Mae'r staff yn gyfeillgar ac yn hawdd mynd atynt ac yn gweithio tuag at ddod o hyd i atebion positif cyn i faterion godi Mae'r holl staff yn cael eu hyfforddi'n rheolaidd ac mae tystysgrifau'n cael eu diweddarau
Cyfathrebu/ Cymorth Gweledol	<ul style="list-style-type: none"> Dim tystiolaeth o gefnogaeth weledol ar gael (e.e. ciwiau llun, makaton, defnyddio propiau) Nid yw staff yn cyfathrebu'n uniongyrchol â phobl anabl 	<ul style="list-style-type: none"> Defnydd anghyson o gymorth gweledol, defnyddir fel adnodd ar gyfer unigolion yn unig Staff heb lawer o ymwybyddiaeth o systemau cyfathrebu eraill sydd ar gael ac yn achlysurol yn defnyddio'r systemau hyn i gyfathrebu 	<ul style="list-style-type: none"> Defnydd cyson o gymorth gweledol sydd wedi'i labelu'n glir a'i gyflwyno'n dda Makaton ar gael a defnyddir yn ystod sesiynau Mae gan y staff wybodaeth dda o systemau cyfathrebu eraill sydd ar gael ac yn aml yn cyfathrebu'n uniongyrchol â phobl anabl 	<ul style="list-style-type: none"> Ystod o gymorth gweledol yn bodoli (amrywiaeth o adnoddau cymhorthion gweledol ar gael ac yn cael eu defnyddio) Tystiolaeth o amgylchedd arwyddo Mae gan staff wybodaeth ardderchog o systemau cyfathrebu eraill sydd ar gael ac maent yn cyfathrebu'n uniongyrchol gyda phobl anabl yn gyson. Amgylchedd wedi'i addasu i weddu i anghenion yr unigolyn e.e.ardal gyda cyn lleiad o gwrthdynciadau
Ymwybyddiaeth o Cyflyrau Penodol	<ul style="list-style-type: none"> Dim ymwybyddiaeth neu ddealltwriaeth o cyflyrau penodol 	<ul style="list-style-type: none"> Mae gan staff rywfaint o ymwybyddiaeth o cyflyrau penodol 	<ul style="list-style-type: none"> Mae rhai staff wedi derbyn hyfforddiant ymwybyddiaeth ar cyflyrau penodol e.e.ymwybyddiaeth anhwylder syndrom awtistiaeth (ASA) Mae staff yn defnyddio amrywiaeth o dulliau i gwrdd ag anghenion pobl Rhoddir ystyriaeth cyn sesiynau ar sut i leihau pryder posibl pobl â cyflyrau penodol wrth redeg gweithgareddau 	<ul style="list-style-type: none"> Mae'r holl staff wedi derbyn hyfforddiant ymwybyddiaeth ar cyflyrau penodol Gweithgareddau'n cael eu cyflwyno mewn ffordd sy'n ystyried anghenion penodol gwahanol ddefnyddwyr Ystyried a gweithredu dulliau cynhwysiant i gwrdd ag anghenion unigolion, er mwyn lleihau pryder posibl pobl â chyflyrau penodol

3.Cynllun Gweithredu Datblygu - Enghraifft



	Enghreifftiau o Arferion Da	Pwynt gweithredu	Pwy sy'n gyfrifol	Graddfa Amser	Adnoddau Angenrheidiol	Dyddiadau Adolygu
Cynhwysiant/ Gwaharddiad						
Polisiâu a Gweithdrefnau						
Diogelu						
Rheoli Risg						
Hygyrchedd i Gadeiriau Olwyn						
Hygyrchedd Cyffredinol						
Marchnata						
Gwaith Cymuned/ Partneriaeth						
Cyfranogiad						
Hyfforddiant Staff/ Agosatrwydd						
Cyfathrebu/ Cymorth Gweledol						
Ymwybyddiaeth o Cyflyrau Penodol						

Mae'r pecyn hwn yn seiliedig ar un a gynhrychwyd gan Gyngor Hampshire; ac felly hoffai Cyngor Sir Ddinbych ddiolch i Gyngor Hampshire am eu cyfraniad sylweddol i'r pecyn hwn ac am ganiatáu i ni ei addasu at ein defnydd ni.

